

AIRScouter
WD-200B

AIRScouter

Der AIRScouter WD-200B führt die Produktivität ihrer Prozesse in neue Dimensionen. Das hochwertige Head-Mounted Display blendet dem Anwender alle benötigten Informationen direkt in dessen Sichtfeld ein. Ob als Montageunterstützung oder als Kommissionierlösung, mit dem AIRScouter werden Arbeitsabläufe unterschiedlichster Einsatzbereiche modernisiert – für höchste Effizienz und minimale Fehlerquoten.

Anwendungsbereiche

- Produktion
- Kommissionierung
- Remote Service
- Gesundheitswesen
- Drohnensicht
- Sicherheitsdienst
- uvm.

Wesentliche Merkmale

- HDMI-Anschluss
- 720p Auflösung
- Fokussierung zwischen 30cm–5m
- dynamische Passform
- ca. 4 h Akkulaufzeit
- Anschlussmöglichkeit externer Akku

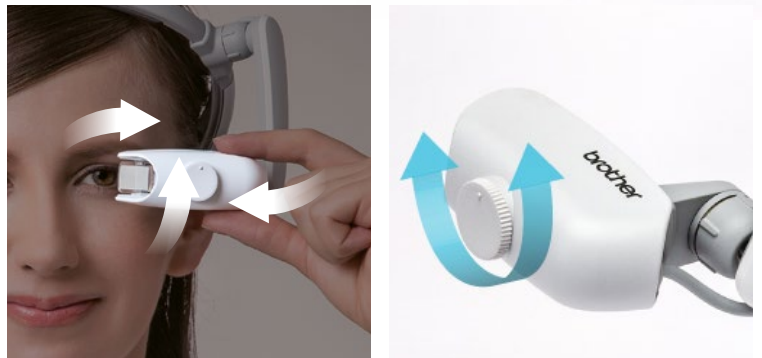


Herausragende Bildqualität



Die LCD-Anzeige bietet durch die 720p HD-Auflösung ein außerordentlich scharfes und kontrastreiches Bild. Die Helligkeit kann durch fünf verschiedene Stufen an die Umgebung angepasst werden.

Höchste Ergonomie

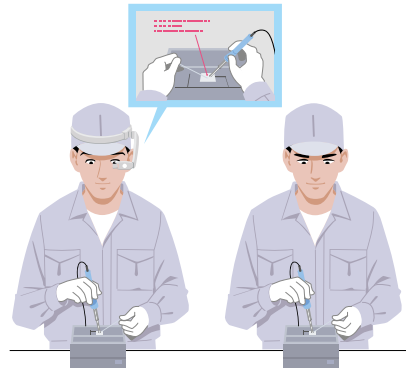


Durch den neu gestalteten Kopfbügel sitzt der AIRScouter WD-200B sicher und bequem und verspricht bei längerem Einsatz auch für Brillenträger einen sehr hohen ergonomischen Tragekomfort. Der Fokus der Anzeige lässt sich an die Distanz zur primären Tätigkeit im Bereich zwischen 30 cm und 5 m anpassen. Dies senkt die Beanspruchung der Augen, da wiederholtes Neufokussieren verhindert wird.

Der AiRScouter optimiert Prozesse

Produktion

Fertigungsprozesse verbessern



Im Einsatz an Montagebändern werden alle benötigten Anweisungen und Arbeitsschritte direkt in das Sichtfeld des Nutzers eingeblendet. Produktvariationen lassen sich so ohne arbeitsunterbrechende Blicke in ein Handbuch oder einen Computer montieren. Die Hände bleiben dabei frei. Auf diese Weise werden die Geschwindigkeit des Fertigungsprozesses erhöht, Fehler minimiert und Stillstandszeiten reduziert.

Kommissionierung

Picksicherheit steigern

Durch Pick-by-Vision werden selbst bei einer hohen Pickdichte Fehler minimiert und Kommissionierprozesse optimiert. Dem Anwender werden alle wichtigen Informationen, von exakter Lagerposition bis optimaler Pickreihenfolge, eingeblendet. Dabei entfällt der Gebrauch von Listen oder Handhelds.

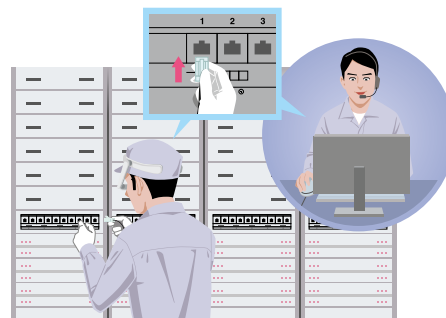


Remote Support

Geteilte Sicht mit einem externen Expertenteam



Bei komplexen Wartungs- oder Reparaturarbeiten kann der AIRScouter die Sicht des Nutzers einblenden lassen, z.B. via OmniJoin Webkonferenzen mit einer Kompetenzzentrale teilen und sich weitere Arbeitsschritte einblenden lassen. Dazu ist lediglich der Anschluss einer abnehmbaren USB-Kamera* und einem Endgerät mit Internetverbindung nötig. Dadurch werden Stillstandszeiten reduziert, Missverständnisse bei der Kommunikation verhindert und Experten eine lange und teure Anreise erspart.



Gesundheitswesen

Patienten stets im Blick

Bei der Behandlung von Patienten der Human-, als auch der Veterinärmedizin werden diese stets im Blick behalten, während alle benötigten Informationen direkt in das Sichtfeld eingeblendet werden. Laufwege und Blicke zu einem Bildschirm entfallen somit, wodurch konzentrierter und ohne Ablenkung gearbeitet werden kann.

- Einblenden von Ultraschallbildern
- Einblenden von Röntgen- oder CT-Bildern
- Einblenden von Vitalparametern
- für den mobilen Einsatz vor Ort



Drohensicht

Ein Blick von Oben

Mit dem AiRScouter kann das Kamerabild einer Drohne eingeblendet und diese gleichzeitig bei freiem Sichtfeld gesteuert werden. Selbst bei sonnigem Wetter ist die Anzeige des AiRScouters immer noch deutlich zu erkennen. Somit erhält man eine neue Perspektive, um live Kontrollen oder Wartungsarbeiten durchführen zu können.

- Wartung von Solarelementen durch eine Infrarotkamera
- Wartung von Gebäuden
- Prüfung der Gebäudesicherheit



Kameraführung

Innovativer Viewfinder

Egal aus welcher Perspektive gefilmt werden soll, mit dem AiRScouter wird das Bild auf eine einfache und ergonomische Art und Weise dem Nutzer direkt vor seinem Auge angezeigt.



Sicherheitsdienst

Erhöhte Gebäudesicherheit

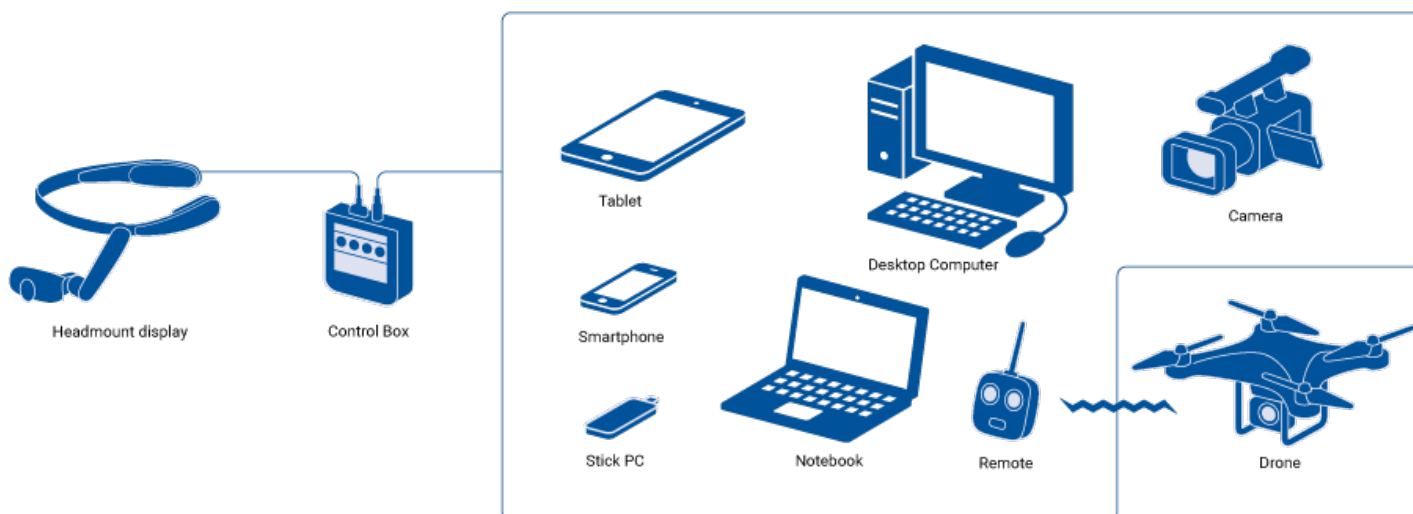
Sicherheitspersonal kann sich während der Patrouille Bilder der Überwachungskameras einblenden lassen und somit mehrere Bereiche gleichzeitig überwachen.



Konnektivität

Vielseitige Anschlussmöglichkeiten durch HDMI

Die HDMI-Schnittstelle ermöglicht eine einfache Verbindung und Kompatibilität zu einer Vielzahl an Endgeräten wie PC's, Tablets und Smartphones, ohne dabei Eingriffe in das bestehende System vornehmen zu müssen. Bestehende Software-Applikationen und Workflows können somit mit wenig Aufwand an den AIRScouter angepasst werden.



Spezifikation

Technische Daten

Spezifikation	
Modellname	WD-200B
EAN	4977766754392
Display	Monokular
Abmessungen HxBxT in mm	Displayeinheit: 266 x 183 x 29, Kabel: 2 m Steuerbox: 115 x 84 x 29
Gewicht	Displayeinheit: ca. 145 g (inkl. Kabel) Steuerbox: ca. 190 g
Videoeingang	Schnittstelle ¹ : HDMI mit HDCP Unterstützung HDMI Auflösung: 720p (1280x720)
Display (HMD)	Auflösung: 720p (1280x720) Fokus Einstellung: 0,3–5 m Bildschirmgröße: ca. 17,8° diagonal (entspricht Betrachtung eines 13-Zoll-Bildschirms aus 1 m Entfernung)
Umgebungsbedingungen	Temperatur: 0–40 / 10–35°C (Akku Ladezustand) Luftfeuchtigkeit: 20–80% (nicht kondensierend)
Funktionen	Helligkeit (5 Stufen), Bildrotation, Vergrößerungsfunktion ² , Tastensperre
Trageart	Kopfbügel mit flexiblen Arm
Stromversorgung	Netzteil, integrierter Akku, USB micro-B für mobile Akkus ³
Akkulaufzeit	ca. 4 Stunden
Leistungsaufnahme⁴	ca 2,5 W
Netzteil	DC 5V 1A
Verpackung HxBxT in mm	Maße: 113 x 233 x 270 Gewicht: 1,0 kg
Lieferumfang	Displayeinheit, Kopfbügel, Steuerbox, flexibler Arm für das linke Auge, flexibler Arm für das rechte Auge, Vollspiegel, Polster (Größe: S), Hinterkopfband, Kabelclip, Netzadapter, Li-Ion-Akku, Bedienungsanleitung

¹ Full HD (1920x1080p) Input wird nicht über die HDMI Verbindung unterstützt

² Vergrößerung der Bildmitte

³ das Betreiben des AiRScouters ist über einen externen Akku möglich. Das Laden des integrierten Akkus via micro USB Port ist nicht möglich

⁴ Beim Ladevorgang über das Netzteil

Optionale Extras



Kopfbügel und
Polster Set
(HB-20PD)



Flexibler Arm für das
rechte Auge
(AM-20R)



Flexibler Arm für das
linke Auge
(AM-20L)



Transparenter Spiegel
(MR-20H)



Lithium Ion Akku
(BT-200)



AiRScouter ist eine eingetragene Marke von Brother Industries Ltd. in Japan und weiteren Ländern. HDMI, HDMI Logo und High-Definition Multimedia Interface sind eingetragene Marken der HDMI Licensing, LLC in den USA und weiteren Ländern. Alle sonstigen Marken sind Eigentum ihrer jeweiligen Rechteinhaber. Die Produktgestaltung und die Spezifikationen sind ohne vorherige Ankündigung veränderlich.